

# Bike Expo Brasil reproduz universo do ciclismo e gera grandes negócios

Com foco totalmente voltado para a bicicleta, feira se consolida como a principal exposição para profissionais que comercializam desde a linha básica até a top



Em sua 5ª edição, exposição se transferiu para o Pavilhão Amarelo do Expo Center Norte

**E**m um ambiente voltado estritamente aos negócios entre profissionais do segmento de bicicletas foi realizada entre os dias 1º e 3 de novembro, no Pavilhão Amarelo do Expo Center Norte (SP), a Bike Expo Brasil 2010. O evento foi um sucesso com a presença de um público qualificado de 4.126 pessoas de toda a cadeia do setor de bicicletas.

Os 120 expositores, representando cerca de 500 marcas entre nacionais e importadas, transformaram os 10 mil m<sup>2</sup> de área em um grande acontecimento do setor ciclístico no Brasil. Além dos lança-



Tarciano de Souza Araújo, diretor da Pererê Peças, foi conferir as novidades da mostra

mentos de peças, acessórios e bikes, a feira foi palco para palestras técnicas de profissionais do setor, associações e amantes da bicicleta.

De acordo com Paulo de Tarso, presidente do Sampa Bikers e um dos organizadores do evento, 70% dos modelos apresentados na Bike Expo Brasil eram inéditos. "Além do show de novidades, a Bike Expo foi uma oportunidade para examinar os avanços e as tendências futuras da indústria ciclística quanto à tecnologia, design e o grande sucesso da



Os 120 expositores transformaram os 10 mil m<sup>2</sup> de área em um grande acontecimento do setor ciclístico no Brasil

Europa que são as bicicletas elétricas, tão ansiosamente aguardadas pelo público", ressaltou o dirigente.

Já na visão de Margarida de Oliveira, diretora da feira, a Bike Expo Brasil cumpriu o seu papel de ser uma exposição estritamente de negócios, destinada a empresários do setor. "Trata-se de uma grande loja para os lojistas", compara a profissional.

## Números da exposição

O segundo dia da Bike Expo (02/11) foi o que teve o maior índice de visitantes, com 47,29% do público total. Já o primeiro dia teve 39,36% e o último 13,35%. Dos 4.126 visitantes, 82,4% eram provenientes da região sudeste, sendo 70,6% do estado de São Paulo. Por outro lado, 7,1% do total eram da região sul; 5,8% da nordeste; 3,1% da centro-oeste; e 1,5% da norte.

Destaques para a visitação de profissionais de países como Esta-



Mais de 4 mil profissionais do mercado estiveram na exposição

dos Unidos, Colômbia, Chile, Peru e Índia. Fizeram a cobertura jornalística do evento 39 profissionais de comunicação. Também estiveram na feira 360 visitantes VIPS.

## Palestras

Além do lançamento de produtos e dos contatos realizados entre toda a cadeia de profissionais do setor de bicicletas, a Bike Expo Brasil proporcionou espaço para que empresas, entidades e associações ministrassem palestras para um público altamente especializado.

Roberto Antunes, assessor técnico da ABRADIBI, teve a oportunidade de ministrar palestra focada ao setor de bicicletas, explanando sobre importantes tópicos sobre as novas Portarias emitidas pelo INMETRO referentes ao Programa de Avaliação da Conformidade de Componentes de Bicicletas para Uso Adulto.

Antunes falou sobre princípios e fundamentos adotados que cul-



Estrutura da Bike Expo foi elogiada pela grande maioria dos expositores

## Pela quarta vez seguida, Revista Bicycle acompanha evolução da exposição

Publicação apostou no sucesso do evento como uma alternativa positiva para o setor

Desde a segunda edição da Bike Expo Brasil, em 2007, a Revista Bicycle acompanha o evento exclusivo para bicicletas com uma cobertura completa do que acontece na feira. Naquele ano, eram apenas 50 marcas expostas contra as 500 de 2010. Já o público visitante aumentou em sete vezes a marca de 622 profissionais do setor que estiveram no ITM Expo, em São Paulo, ante os mais de quatro mil de agora.



Clientes e potenciais assinantes da revista marcaram presença no estande da Bicycle



Hylário Rocha (Twins Bike Shop) com os filhos gêmeos José Carlos e Luís Carlos junto a Eduardo Santos e Eduarda Santos (Bicycle)

Acreditar na incipiente exposição foi uma aposta da revista baseada no potencial da feira e na linha editorial da revista, que trata seu conteúdo com responsabilidade. O prêmio para esse voto de credibilidade foi a grande presença de lojistas no estande da Bicycle para adquirir uma assinatura para a próxima temporada. Além disso, havia muitos clientes interessados na programação de 2011.

De acordo com Eduardo Santos, diretor

de redação da Bicycle, a publicação já tem o calendário definido para o próximo ano, com a cobertura dos principais eventos relacionados à bicicleta no Brasil e no mundo. "Acompanhamos o crescimento da Bike Expo e criamos um relacionamento salutar com os expositores e com a direção da feira. Hoje, vemos com bons olhos a mescla entre o mercado de alta gama e a linha básica, o que fortalece o evento e o mercado de bicicletas", afirma Santos.



O diretor de redação da Bicycle, Eduardo Santos, e a consultora administrativa da revista Duda Santos

minaram na emissão dos regulamentos, conceitos e definições básicas, responsabilidades e obrigações das partes envolvidas, e o "passo a passo" do processo de certificação.

Já os profissionais Marcelo Maciel e Giancarlo Clini, presidente e tesoureiro da Aliança Bike, respectivamente, abordaram assuntos de interesse do setor de bicicletas, principalmente para os lojistas. Entre os temas, destaque para o Curso de Mecânica de Bicicletas, em parceria com o SENAI, oferecido pela entidade, além da divulgação do Portal Bike Usada.

### Mercado de bicicletas em crescimento

O aumento da renda, a expansão do crédito e o trânsito impiedoso nos centros urbanos devem alavancar neste ano a produção de 5,7 milhões de bicicletas no Brasil. A previsão, da Associação Brasileira dos Fabricantes de Motocicletas, Ciclomotores, Motonetas, Bicicletas e Similares (Abraciclo), se for confirmada, representará um crescimento de 7,5% sobre as 5,3 milhões de unidades fabricadas

no ano passado.

Ainda segundo a Abraciclo, o Brasil é o terceiro maior pólo de produção de bicicletas no mundo,

ficando atrás somente da China, com 80,7 milhões de unidades por ano e Índia, com 11,6 milhões. 🌐

## Demo Day abre Bike Expo Brasil 2010

No dia 31 de outubro, na Fazenda Serrazul, em Itupeva (SP), foi realizado o Demo Day da Bike Expo Brasil.

Mais de mil pessoas de todo o Brasil, lojistas do setor de bicicletas, participaram do evento. As empresas disponibilizaram seus principais lançamentos para testes. Enquanto centenas de ciclistas testavam as principais novidades do mercado acontecia uma apresentação radical da equipe Houston, que divertiu o público presente.

Demo Day é um Test Ride de bicicletas, tradicionalmente adotado nas maiores feiras internacionais. O objetivo da iniciativa é que cada participante teste o maior número de bicicletas de variados modelos. Pequenos circuitos em Itupeva simularam as reais situações de uso de cada tipo de bike.

Fotos: Eduardo Santos



Mais de mil pessoas de todo o Brasil participaram do evento



Testes com as bikes em pequenos circuitos



Lojistas verificavam os produtos em exposição

# Ao apostar na linha esportiva, Dádiva faz sucesso na Bike Expo Brasil

Tradicional distribuidora de peças para bicicletas destaca a linha PZ Racing 2011 na feira



**C**onsciente de que o mercado de bicicletas no Brasil atravessa um bom momento e tem condições de crescer ainda mais, a Distribuidora Dádiva investe de forma maciça na diversidade e qualidade das peças e bicicletas que comercializa.



Equipe Dádiva atendeu a todas as dúvidas dos lojistas que compareceram à feira

foi extremamente positiva porque proporcionou uma grande oportunidade de apresentar produtos, marcas e lançamentos diretamente aos lojistas. "Nossos objetivos são, sem dúvida, a divulgação da nossa linha e a realização de contatos comerciais, visando concretizar bons negócios", explica Mirandolla.

Para o gerente, a linha de bicicletas destinada para transporte e lazer vem crescendo a cada ano. No entanto, ele destaca um grande crescimento na área de esportes. "Acredito que a linha esportiva no segmento de bikes está evoluindo principalmente pela grande variedade de produtos disponíveis ao mercado nacional que são do mesmo nível dos melhores do mundo", argumenta.



Renato Mirandolla, gerente de marketing e desenvolvimento de produtos, destaca a linha PZ Racing

A empresa disponibiliza mais de 800 itens entre nacionais e importados, que são distribuídos para cerca de 200 cidades em todo o País. Desde a linha básica até a mais sofisticada, a distribuidora atende às diversas solicitações de seus clientes. No total conta com 200 colaboradores, incluindo os representantes.

Durante a Bike Expo Brasil 2010, a Dádiva destacou como seus principais lançamentos a linha de produtos PZ Racing 2011, além de componentes da ControlTech, pneus Challenge, as novas bicicletas Gallo News e o modelo Gallo Hydroform.

Para Renato B. Mirandolla, gerente de marketing e desenvolvimento de produtos, a Bike Expo



O atendimento diferenciado ao cliente é uma das apostas da renomada distribuidora

Na avaliação do profissional, a Bike Expo vem crescendo a olhos vistos e o motivo é claro. Para ele, as empresas, de maneira geral, não dispõem de grandes verbas para divulgar os seus produtos. Por isso, os expositores enxergam neste tipo de evento uma boa oportunidade para apresentar seus componentes de forma econômica e objetiva. "Nesse sentido, a Bike Expo tem o mérito de ser destinada a um público específico, que são os comerciantes do ramo", pontua.



A Bike Expo foi uma grande oportunidade para a empresa apresentar lançamentos a um público especializado

Sobre o bom momento do mercado de bicicletas, que deve fechar 2010 com uma produção de 5,7 milhões de bikes, índice 7,5% superior com relação ao ano passado, Mirandolla destaca também a realização de eventos esportivos nas áreas de ciclismo, MTB e Triathlon como importante fator de fomento ao setor.

"Sabemos que o mercado tem uma grande possibilidade de crescer ainda mais. Para isso, depende de propaganda, incentivo ao uso da bicicleta e condições econômicas que possibilitem aos consumidores adquirirem produtos ligados à bike. Estamos no caminho certo", opina o profissional.

## Dádiva colhe frutos que planta há mais de 20 anos

Além da PZ, a distribuidora possui as marcas próprias Gallo, Gift, Mozo e Rooster. Destaque ainda para marcas renomadas como Circuit, Continental, Fizik, Kalf, Levorin, Royal Ciclo, Shimano, Vipal e Vzan, entre outras. ☺

### Dádiva

Av. Cupecê, 1.730 / 1.708

CEP 04365-000 - São Paulo (SP)

Tel./Fax: (11) 5564-5699

www.dadiva.com.br

dadiva@dadiva.com.br



## Estande da LM Bike é um dos mais visitados na Bike Expo 2010

Distribuidora fez bons negócios, estreitou relacionamento com clientes e mostrou grande parte de sua linha de produtos



Com o profissionalismo e a simplicidade de sempre, a LM Bike marcou presença na Bike Expo Brasil 2010 com um estande de 64 m<sup>2</sup>, totalmente planejado para atender da melhor maneira possível os visitantes. O espaço oferecido pela tradicional empresa ficou lotado de profissionais do mercado de bicicletas, tornando-o um dos mais visitados da Bike Expo 2010.



O objetivo de receber o lojista e apresentar os lançamentos foi alcançado pela distribuidora

Durante os três dias foram distribuídos aos visitantes centenas de catálogos digitais com os produtos exclusivos da LM Bike, mais uma inovação da distribuidora. O evento ainda contou com a presença e o apoio da equipe de vendas, além de colaboradores de outros setores como compras, marketing e gestores.

Uma das novidades apresentadas pela LM Bike durante a feira foi a linha de quadros High One. O design inovador e atraente, além do visual moderno característico dos produtos High One, traz o que há de melhor em tecnologia e eficiência. O consumidor terá a sua disposição diversos modelos e tamanhos de quadros de alumínio, desenvolvidos para garantir um caráter único às bikes. Destaque para o modelo High One MX1, um dos mais leves e acessíveis, com o melhor custo-benefício do mercado sem deixar de lado o aspecto arrojado e interessante da marca.

Outro modelo bastante comentado na feira foi o High One MX7, que apresenta dois suportes para pivô de freio, possibilitando a utilização de aros de tamanhos diferentes no mesmo quadro. Além de todos esses benefícios, a linha High One traz uma completa gama de cores e modelos que contemplam os diversos gostos e estilos, desde o mountain bike ao speed.

Para lançamentos pós-feira, pode-se adiantar duas novidades: as maçanetas de freio em alumínio da WG Sports, que em breve estarão disponíveis em diversas cores. Elas vêm para completar uma das linhas que já é sucesso de vendas.

A segunda novidade é a linha 2011 de suspensões RST, com um novo grafismo e ainda mais tecnologia para modelos já consagrados no mercado. Destaque para a suspensão First Platinum 2011, que será usada pela equipe LM Bike/Specialized e para a suspensão RST DIRT, um modelo desenvolvido para os admiradores do Free Ride e Down Hill.



Equipe da LM tirou todas as dúvidas dos clientes em relação aos produtos



Feira superou as expectativas da LM, que investiu em um estande em que o cliente pudesse ter total mobilidade

Juliano Mol Xavier, gerente de produtos e marcas da LM Bike, comentou que a feira superou as expectativas da empresa. "Posso afirmar que nossa participação na Bike Expo 2010 foi muito positiva. Tivemos a oportunidade de fazer bons negócios, estreitar nosso relacionamento com os clientes e mostrar grande parte de nossa linha de produtos, que vem revolucionando o mercado", afirmou.



Lançada durante a Bike Expo, a linha de quadros High One fez bastante sucesso

### LM Bike

Rua Maria Guimarães, 1.020  
CEP 35590-000 - Lagoa da Prata (MG)  
Tel.: (37) 3261-4000 / Fax: (37) 3261-4157  
www.lmbike.com.br  
faleconosco@lmbike.com.br



# Gallic privilegia qualidade em produtos e investe em tecnologia de ponta

Por meio de sua marca Viper, fabricante expõe suas novidades na Bike Expo Brasil e fica satisfeita com resultados



**I**nvestir frequentemente em equipamentos, tecnologia de ponta e mão-de-obra altamente capacitada. Essa é a filosofia da Gallic para atingir o atual sucesso no mercado brasileiro de peças para bicicletas.

Situada em Ferraz de Vasconcelos (SP) em uma área de 3.500 m<sup>2</sup>, a tradicional fabricante oferece o que há de melhor no segmento em termos de aros, cubos, engrenagens, raios, guidões, além do kit de rodas para bicicletas.

No comando da empresa desde



O formato da feira permitiu à empresa apresentar seus lançamentos com tranquilidade

2000 estão os experientes empresários Luiz Honório de Almeida e Antonio Jaciel de Almeida. Os dois participaram mais uma vez da Bike Expo Brasil com a reconhecida linha de produtos da empresa por meio da marca Viper.

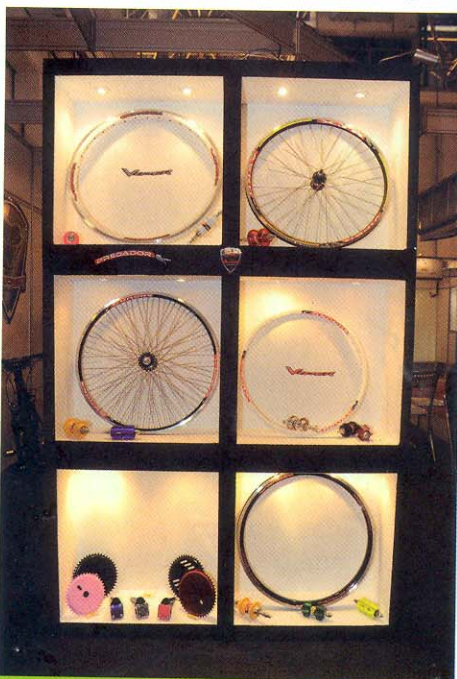
Entre os principais lançamentos na feira, destaque para o aro aero com três adesivos, além dos novos modelos de guidão na linha profissional com adesivo em Clear



Antonio Jaciel de Almeida e Luiz Honório de Almeida, proprietários da Gallic

Colt. Também chamaram a atenção do público presente à mostra o aro com adesivos refletivos para melhor segurança do ciclista e os nove modelos de coroas adesivadas.

"Gostei muito da Bike Expo Brasil e da maneira como ela tem sido organizada, com montagem de estandes básicos e fácil acesso aos clientes e representantes. Nosso objetivo no mercado é buscar sempre a melhor forma de relacionamento com nossos clientes e mostrar lançamentos. E a feira proporcionou isso", definiu Luiz Honório de Almeida, diretor comercial da Gallic. De acordo com Honório, agora



Linha de rodas, aros e cubos da fabricante disponíveis para avaliação dos visitantes da Bike Expo

só falta melhorar a data de realização da feira para que não haja nenhuma ressalva. "Normalmente, no período em que acontece a Bike Expo, todas as empresas estão com muitos pedidos em carteira, o que impede a realização de mais negócios", argumenta o profissional.

Além dos bons resultados comer-



Objetivo da Gallic é buscar sempre a melhor forma de relacionamento com seus clientes

ciais colhidos na feira, o momento que a Gallic atravessa é extremamente positivo. Para alcançar essa condição, a empresa leva cada vez mais a sério sua política de trabalho de privilegiar a qualidade dos produtos e investir em lançamentos constantes, já que o mercado de bicicletas é muito dinâmico.

Para Luiz Honório, o fato de a sociedade estar aderindo de forma maciça o conceito da bicicleta como um veículo sustentável e ideal em termos de mobilidade faz com que o próprio ramo se preocupe em investir em sua produção. "As empresas do ramo, tanto fabricantes como importadores, estão buscando melhorar a qualidade de seus produtos, o que mostra um amadurecimento do setor", afirma o diretor.

Para garantir as conquistas que obteve em uma década de atividades, a Gallic tem como missão desenvolver, produzir e comercializar os melhores produtos destinados ao mercado de duas rodas, agregando e gerando valores aos seus colaboradores, clientes, parceiros e comunidade.

## Gallic

Rua São João, 340 - Jd.  
N. S. do Caminho  
CEP: 08540-200 - Ferraz  
de Vasconcelos (SP)  
Tel.: (11) 4676-7755 / Fax.: (11) 4676-7756  
www.viper.ind.br  
gallic@uol.com.br



## Bike Expo proporciona à Cintya contato direto com clientes

Empresa traz novidades em produtos do mercado internacional e exhibe todo seu mix para um qualificado público

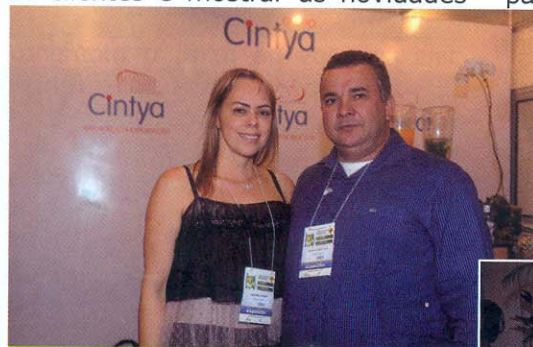


Com um estande aconchegante para receber os profissionais do mercado de bicicletas, a Cintya Importação e Exportação participou pela primeira vez da Bike Expo Brasil, que vem se transformando na principal feira brasileira para o setor.

A empresa aproveitou o evento para ter um contato direto com os clientes e mostrar as novidades

De acordo com Jean Lacerda, diretor da Cintya, a Bike Expo Brasil vem sinalizando que dentro de um período muito curto irá se lançar como a maior e mais importante feira do mercado de bicicletas, ocupando o espaço que hoje é do Salão das Duas Rodas. "O evento tem foco 100% em bicicletas e por ser uma feira destinada exclusivamente aos lojistas faz total sentido para nós", argumenta Jean.

Para o profissional, o fato do evento ser de certo modo miscigenado, ou seja, mesclar empresas que atuam na linha básica a empresas especializadas em produtos de ponta, só faz com que ele seja ainda mais



O diretor da Cintya, Tony Lacerda, ao lado da esposa Andrea

que traz do mercado internacional. Considerando que a maioria de suas vendas é realizada por telefone, os diretores da Cintya puderam agradecer e retribuir pessoalmente a atenção e a parceria de seus clientes.

Sempre em contato com os seus tradicionais fornecedores e visitando constantemente novos players do mercado internacional, a Cintya tem como missão enxergar boas oportunidades e trazer ao Brasil produtos adequados à realidade do segmento nacional.

Durante a mostra, a empresa divulgou, por meio de folder explicativo e distribuição de brindes e amostras, as correntes Taiwan Chain, que são fabricadas pela Taya exclusivamente para a Cintya Importação. Além das correntes, apresentou no evento também todo o seu mix de produtos para que os profissionais que visitaram o estande pudessem atestar presencialmente a qualidade deles.



Com um estande diferenciado, empresa pôde receber seus clientes com todo o conforto

rico. "Caso o evento tivesse foco apenas em componentes top, muito provavelmente o número de visitantes seria bastante reduzido, uma vez que esse tipo de produto representa somente cerca de 3% do mercado total de peças para bicicletas", explica Jean.

O diretor da Cintya ainda complementa dizendo que para um lojista que trabalha com a linha básica ter contato com produtos de ponta em um evento como a Bike Expo significa uma oportunidade de conhecer e talvez ingressar em uma nova categoria, uma vez que há



Importadora levou ao evento algumas novidades que traz do mercado internacional

mercado tanto para as linhas mais básicas quanto para as premium.

Por fim, Lacerda defende a forma como a feira foi apresentada, dando ênfase total à bicicleta. "Quem foi ao evento apreciou o mundo das bikes como um todo, pois havia estandes de revistas especializadas e nutrição para praticantes de ciclismo, por exemplo. Tanto para expositores quanto para visitantes, essa miscigenação é uma grande oportunidade", avalia.



Os diretores da Cintya, Mayara e Jean Lacerda

### CINTYA IMPORT. EXPORT.

SEDE: Rod. ES-10,  
S/N - Km 4,5  
Jardim Limoeiro  
CEP 29164-140 -  
Serra - ES

Tel.: (27) 3205-8383  
Fax: (27) 3205-8350

cintya@cintyaimportacao.com.br

### ESCRITÓRIO EM SÃO PAULO:

Av. Paulista, 2.444 - 5o Andar  
Cj. 51 - Cerqueira César  
CEP 01310-300 - São Paulo - SP  
Tel.: (11) 3255-9996  
Fax: (11) 3256-4348



# Satisfeita com organização da feira, o grupo WIP / ÁSIA TRADE apresenta linha 2011 e comemora sucesso

O grupo apresentou na Bike Expo Brasil novos produtos, além de tendências mundiais em peças para bicicletas

Com uma ampla infraestrutura no que se refere à logística, além da capacidade de inovar constantemente, o grupo formado por empresas WIP e ÁSIA TRADE, tradicional dis-



Roseli Sprocati, sócia-diretora da WIP, e Orlando Nascimento, representante da empresa no Rio de Janeiro

tribuidores de peças para bicicletas, participou pela segunda vez da Bike Expo Brasil, feira voltada exclusivamente ao setor de bicicletas.

O grupo apresentou no evento uma linha de produtos que alia qualidade à diversidade, representando o que há de melhor no mercado internacional, sempre se adequando à realidade do mercado brasileiro.

Entre os principais lançamentos, destaque para os modelos 2011 da Microshift de câmbios

e alavancas, a linha de pneus Swallow com novos desenhos para diferentes tipos de terreno, o nova linha de quadro com suspensão de alumínio Trotz, lançamento da 3ra geração de freios a disco hidráulico Trotz, corrente de Titânio da Yaban, a mais leve e resistente de mercado. Além disso, foram exibidos diversos outros itens de qualidade, como selins, manoplas, aros.

A WIP e ÁSIA TRADE possui eficiência em todo o processo distributivo, com funcionários bem treinados e que trabalham em um ambiente totalmente qualificado. Visando aperfeiçoar as atividades e aumentar as vendas, os colaboradores internos estão integrados a mais de 30 representantes externos.

Com sedes estrategicamente localizada próxima à rodovia Anhangüera, na cidade de São Paulo, e outra na cidade de Itajaí, em Santa Catarina, o grupo oferece eficiência e maximização no transporte e no fluxo das mercadorias.

De acordo com os diretores do grupo, tem como principal objetivo na Bike Expo Brasil mostrar aos clientes novos produtos, linhas, design, qualidade x custo-benefício, além de tendências mundiais trazidas



O movimentado estande da WIP que apresentou as tendências mundiais trazidas ao mercado brasileiro de bicicletas

ao mercado brasileiro. "Em conjunto a isso, aprimoramos e estreitamos nosso relacionamento com os clientes, proporcionando ainda mais eficácia no atendimento".

Para o grupo WIP / ÁSIA TRADE, o crescimento da feira é muito

importante, já que a exposição só tem a beneficiar o setor, confrontando e apresentando os verdadeiros produtos de qualidade.



O diretor da Wip/Ásia Trade Odilo Diniz L. Figueiredo da Silva

Foto: Wip/Ásia Trade/Divulgação



Equipe da WIP tirou todas as dúvidas dos lojistas que estiveram no estande da empresa

WIP



Tele vendas: 0800 11 1996  
www.gtwbikes.com

## Isapa apresenta itens exclusivos e divulga marcas para público varejista

Em sua estreia na Bike Expo Brasil, empresa se surpreende com resultados positivos obtidos durante o evento

**P**ara encerrar o ano de 2010 em pleno otimismo, a Isapa, tradicional distribuidora de peças para bicicletas, teve uma participação marcante durante a Bike Expo Brasil 2010. Com um estande lotado durante os três dias da exposição, as perspectivas para o ano que vem são as melhores possíveis.

A empresa vive um momento de ex-

pansão, já que o recém inaugurado Centro de Distribuição de Vitória (ES) aumentou sua capacidade de armazenagem de mercadorias em 75% sobre o ano passado. Com esse panorama, aliado ao bom momento da economia brasileira, a previsão de crescimento da distribuidora para a temporada 2011 é de 25%.

Durante a Bike Expo Brasil, a Isapa apresentou sua linha de produtos das marcas Zéfal, Zoom, Li-

mar, Antarex, Ice Toolz, entre outras grifes de qualidade, como duas linhas da japonesa Shimano, das quais possui exclusividade para todo o Brasil.

Uma delas é a Shimano PRO, que possui peças e componentes desenvolvidos com materiais de alta qualidade, sendo testados e aprovados pelos principais atletas de elite do mundo. Mark Cavendish, rotulado como o sprinter mais rápido do mundo, faz parte desse time que aprova e auxilia a PRO a desenvolver e melhorar ainda mais seus produtos.

Outra é a linha de óculos Shimano. Com excelente custo-benefício, os modelos são modernos, têm um design de primeira e oferecem maior

segurança para o ciclista. Destaque ainda para a linha de sapatilhas da Shimano, com sistema Custom-Fit que molda o calçado de acordo com o formato do pé do atleta.

Apresentar produtos exclusivos para os clientes que visitaram seu estande na feira foi um dos objetivos atingidos pela Isapa, que participou pela primeira vez da Bike Expo. "O resul-

tado surpreendeu a todos de forma positiva. Infelizmente, com tantos clientes espalhados em todo o Brasil, em alguns momentos não tínhamos condições de atender a todos que chegavam em nosso estande. Dessa forma, no próximo ano teremos um espaço reservado bem maior", explicou Daniel S. Douek, diretor da Isapa.

Na opinião de Daniel, importadores e distribuidores de peças de bicicleta identificaram a Bike Expo como principal meio de divulgação de seus produtos para o público varejista que vem crescendo, se especializando e participando de feiras como esta. "O sucesso do evento é uma mostra de como o mercado de bicicletas está crescendo", encerra o profissional. ☺

### Isapa

Rua Conselheiro Nébias, 1.615  
CEP: 01203-002 - São Paulo (SP)  
Tel.: (11) 2823-6500  
/ Fax: (11) 2823-6510  
www.isapa.com.br  
bike@isapa.com.br



Isapa recebeu clientes de todo o Brasil em seu estande e para o ano que vem já reservou um espaço ainda maior



O diretor da Isapa, Isacco Douek, junto a Adair Silva, cliente da Bike Center Ribeirão e Sílvio Braga Oliveira, representante



# Para a NEK, Bike Expo age como intermediário entre fabricantes e clientes

Buscando a ampliação de seus negócios, além de dar uma atenção especial a seus clientes, a fabricante de peças para bicicletas NEK participou da Bike Expo Brasil 2010 e apresentou diversas novidades ao mercado.

Os lançamentos foram os seguintes: cubos Estrelão de alumínio 36 e 72 furos com rolamento, cubos Flange Baixa de alumínio 36 furos com rolamento, pedaleiras de alumínio com design diferenciado (reforçadas com cinco raios para suportar mais peso), além de pedais de alumínio rosca 1/2 e 9/16 com rolamento.

Na visão de Eli Ernesto Emilio, diretor da NEK, "participar de uma feira é como abrir a porta de nossa casa para receber os nossos amigos (clientes) e convidá-los para tomar um cafezinho conosco. É uma maneira de sermos gentis



Durante o evento, empresa priorizou a excelência no atendimento ao cliente

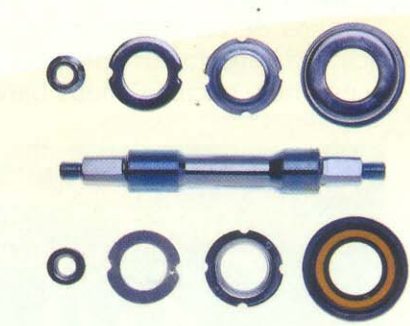
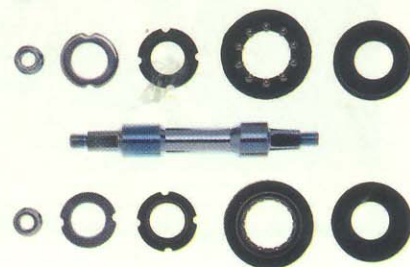
e tentamos retribuir de forma amistosa toda a colaboração que tivemos ao longo dos anos", comenta Eli.

Para o diretor, a feira proporciona a oportunidade de apresentar os lançamentos e tirar qual-

quer dúvida que venha a existir em relação aos produtos lançados. "Sempre surgem boas oportunidades de negócios e podemos ampliar a nossa carteira de clientes. Também estamos sempre dispostos a ouvir qualquer tipo de reclamação ou sugestão que venha ajudar em nosso crescimento", relata.

#### NEK

Rua Alcides Soltini, 285 Dist. Indl III  
CEP: 13602-105 -  
Araras (SP)  
Tel/Fax: (19)  
3541-0233  
www.nek.com.br  
vendas@nek.com.br



TELEFONE: (19) 3547.2233  
TELEVENDAS: 0800.11.0005  
WWW.NEK.COM.BR / NEK@NEK.COM.BR

Nova versão c/3 Rolamentos

# Kalf aprova participação de todo o universo do ciclismo durante exposição

Divulgar produtos, estar ao lado dos consumidores, além de acompanhar as tendências do mercado de bicicletas. Esses são alguns dos motivos para que a fabricante Kalf tenha participado pela terceira vez da Bike Expo Brasil.



**P**ara a feira, a empresa apresentou diversos modelos de quadros e selins que tiveram o design alterado. Entre eles os quadros Slim, Slight, Absolut e Zonda, que agora são bicolores e têm novos adesivos. Destaque também para os selins Junior, Canotinho (infantis), Tropical, Sierra, Wind, Twister, Canyon, Maxx, Soft (MTB), Big Beach (Lazer) e Extreme (Freeride). Todos com novos acabamentos e muito mais coloridos e detalhados.

Na opinião de Mariana Del Rio, coordenadora de marketing e desenvolvimento da Kalf, o mercado de bicicletas está crescendo e

a Bike Expo tem o mérito de unir desde o lojista de bairro, passando pelo distribuidor/montador, até o praticante de ciclismo esportivo (speed/xc) e aquele que utiliza a bike por lazer ou locomoção. "Isso fortalece ainda mais o evento", argumenta Mariana

A Kalf ainda apresentou na feira dois novos produtos: o quadro Spider Trial tamanho 8" para prática do Trial e o Malibu, modelo beach com design inovador. "Além disso, o tradicional modelo Bull também foi apresentado na versão 2011 com muito mais reforços no cabecote, mais robusto e com o downtube mais largo", finaliza Mariana.



Fabricante diversificou sua linha de produtos na exibição e fortaleceu laços com clientes

Kalf

Rua São Paulo, 1.533

CEP: 09541-100 – São Caetano do Sul (SP)

Tel./Fax: (11) 4223-6355

www.kalf.com.br

atendimento@kalf.com.br



# KALF

Bull (Freeride)



# CARTOON

Selins Junior Cartoon



Kid Bike (Traseira)



Baby Bike (Frontal)



Magnum (Speed/XC)



# CADEIRINHAS

\*foto meramente ilustrativa.

WWW.KALF.COM.BR

40 ANOS EVOLUINDO COM VOCE

# Ao participar da Bike Expo Brasil, Biape colabora com crescimento do mercado

Tradicional distribuidora de peças para bicicletas destacou na feira os produtos das linhas Trust Cycle Parts



**O**ferecendo um portfólio completo de itens voltados para todos os segmentos do mercado de bicicletas, a Biape renova a cada ano o seu conceito de empreendedorismo e colhe importantes frutos comerciais junto à sua clientela por todo Brasil.

cléticas, a empresa participa com sucesso da Bike Expo Brasil 2010.

Na exposição, que se tornou a principal feira de bicicletas do País, a distribuidora apresentou componentes das linhas Trust Cycle Parts, como quadros de full carbono, Free Ride e X-Country, todos da linha 2011.

Na opinião de Silvia Lima, diretora da Biape, o mercado de bicicletas estava carente de uma mostra destinada exclusivamente para o setor. "A Bike Expo nos proporcionou um evento com a nossa cara. Com empresas que realmente representam a possibilidade de crescimento e futuro para esse mercado. Nada mais justo que para isso haja a participação democrática de todos, desde aqueles que comercializam a linha básica, até componentes top. Isso resulta em melhores produtos e opções para o cliente", avalia Silvia.

Ainda na opinião da profissional, a inclusão dos associados da ABRADIBI como expositores da Bike Expo foi importante para sedimentar e dar corpo para o evento. "Em nossa primeira participação, o objetivo foi proporcionar ao cliente um contato direto com os produtos da empresa, além de promovê-los e também participar para o crescimento do mercado", afirma Silvia, que é a responsável direta pela marca Trust e seu desenvolvimento.



Ao completar 55 anos de atividades, Biape brindou seus clientes com participação marcante na feira



Silvia Lima, diretora da Biape, é responsável direta pela marca Trust no Brasil e seu desenvolvimento

No momento em que completa 55 anos de atividades como a pioneira na importação e distribuição de acessórios, peças e pneus para bici-



Tradicional distribuidora investiu em uma exposição que valoriza a bicicleta e os profissionais envolvidos nesse mercado

Empresa 100% brasileira, a Biape é também distribuidora exclusiva da marca Chaoyang para pneus na América do Sul. Para temporada 2011, o atleta Gilberto Góis, 30. colocado na categoria Open, no Claro Brasil Ride, ocupando a melhor posição entre os brasileiros, vai utilizar através da Biape as bicicletas Trust, pneus Chaoyang e componentes da linha de transmissão da Shimano, nas competições de Mountain Bike/Marathon e BMX.

Sócia fundadora da ABRADIBI – Associação Brasileira dos Distribuidores e Importadores de Bicicletas, Peças e Acessórios, ingressou recentemente na Aliança Bike, entidade que tem como objetivo atuar no desenvolvimento para o crescimento sustentável do uso da bicicleta.

## Biape

Rua Fernão Pompeu de Camargo, 1.020  
 CEP: 13040-010 – Campinas (SP)  
 Tel: (19) 3778-3700 / Fax: (19) 3278-0232  
 Televendas: 0800 151 300  
 www.biape.com.br  
 trust@biape.com.br e vendas@biape.com.br



# Tecnologia, design e segurança marcam lançamentos da JKS na Expo Bike Brasil 2010

Linha adulto e infantil de peças para bicicletas da tradicional fabricante fazem sucesso na mostra



**D**esde a década de 50 em plena atividade, a JKS vem desenvolvendo produtos com qualidade e segurança que aliam praticidade ao design. Dessa forma, a empresa conquistou um patamar elevado no reconhecimento público e empresarial.

Durante a Bike Expo Brasil 2010, a empresa apresentou seus diversos lançamentos para a linha adulta e infantil. Na linha infantil foram maciços investimentos, desenvolvendo produtos que acompanham as tendências de mercado.

Sucesso entre os amantes da bicicleta, as cestas plásticas frontais adultas da JKS (Passeio ou MTB) estão ainda mais bonitas. Além da já conhecida versão preta, as cestas de transporte podem ser encontradas nas cores branca e rosa clara, atendendo principalmente às solicitações do público feminino.

Já a cesta plástica infantil está inteiramente remodelada. Com visual mais arredondado, foi totalmente fechada, sem perder seu testado e aprovado sistema de garras plásticas de encaixe nos guidões. Criada



Itens como cestinhas plásticas, cobre corrente semienvolvente e rodas laterais fizeram sucesso na mostra

para bicicletas aros 12", 16" e 20", a cesta permite a fixação de adesivos em uma nova área plana na parte frontal.

Para aqueles que buscam praticidade no nicho

de cobre corrente plástico infantil, a JKS traz inovações visuais e tecnológicas. Mais moderno, seu modelo circular para aros 16" e 20" ganhou três garras internas que atuam como apoio para o seu outro lançamento o cobre corrente semi envolvente.

O primeiro (circular) pode ser utilizado sozinho em bicicletas de aros 16" ou 20" que utilizem coroas dentadas de 32 dentes. O modelo semi envolvente pode ser acoplado sobre o cobre corrente circular fazendo uma parceria perfeita com um visual bem interessante, pois o modelo circular atua ao mesmo tempo como apoio e centralizador.

No caso das rodas laterais (reguláveis e fixas), a JKS remodelou os aros plásticos e as calotinhas de adorno, dando ao produto maior resistência e visual mais moderno, garantindo beleza e segurança à bicicleta.

De acordo com Deusdedit Cleto Filho, diretor comercial da JKS, a Bike Expo Brasil está se consolidando como a verdadeira feira do ramo de bipeças latino americano. "O evento tem tudo para crescer com o gradativo adiantamento das suas datas para o mês de outubro em 2011 e, quem sabe, para setembro



Durante a feira, a fabricante apresentou diversos lançamentos para a linha adulta e infantil

em 2013", coloca Cleto.

Ainda na opinião do diretor da JKS, a Bike Expo prima pela diversidade dos produtos expostos, que vão de bikes e componentes de custo elevadíssimo até bikes e bipeças destinados aos mercados mais populares. "Isso é muito bom, pois traz para o convívio da feira todas as tribos que fazem parte do ramo de bicicletas e bipeças", encerra Cleto. ☺



Os diretores da JKS, Péricles Carvalho, Percia Helena de Carvalho e Deusdedit Cleto Filho

## JKS INDUSTRIAL LTDA.

Av. Faustino Ramalho,  
831 - Vila Galvão  
CEP 07054-040 -  
Guarulhos - SP  
Tel.: (11) 2453-8100  
Fax: (11) 2453-8118  
jks@jks.com.br



# Com grande destaque nos EUA, Jamis aterrissa em solo brasileiro

Marca é distribuída no Brasil com exclusividade pela LTD Imports



**D**esign arrojado, garantia vitalícia para quadros e custo-benefício altamente vantajoso. Sustentada nesse tripé, a Jamis, reconhecida marca de bicicletas norte-americana, se destaca mundialmente no segmento de alta performance.

De olho nessa realidade e no potencial do mercado brasileiro de bikes, os empresários Everton S. Pinto e Gilberto Alves resolveram investir na marca e a trouxeram ao Brasil para distribuí-la com exclusividade a partir de 2007.

Premiada nos Estados Unidos por consagradas revistas do setor, a Jamis possui uma grande variedade de modelos de bikes. Desde a forte presença no MTB e Ciclismo, até as versões para Aro 29, Free Ride, Dirt Jump, Street, Confort, passando pelas infantis, a marca vem obtendo ótimos resultados comerciais no Brasil.

Segundo Everton S. Pinto, sócio-diretor da LTD Imports, empresa que distribui a Jamis no Brasil, o modelo mais cobiçado de toda a linha é a MTB Dakota DXC Team, utilizada por Ricardo Pscheidt na conquista do Campeonato Brasileiro Elite, e por Sherman Trezza, que foi

campeã brasileira e pan-americana na Sub-23.

“Quando começamos a observar que a marca nos Estados Unidos estava cada vez mais em evidência, apostamos que seria interessante comercializá-la no Brasil”,

comenta Everton, que teve a certeza de ter feito um bom negócio ao participar da Bike Expo Brasil 2010.

De acordo com o profissional, o resultado na mostra foi altamente positivo já que, segundo sua avaliação, a Bike Expo Brasil se tornou o principal evento anual de bikes do País. “As empresas que buscam maior visibilidade no mercado não podem ficar de fora de uma oportunidade como essa. No nosso caso não foi diferente”, comenta.

Na feira, além das bicicletas Jamis, a LTD Imports apresentou a linha de câmbios, correntes, trocadores e cassetes da marca Sun Race. “Diante do grande aumento no número de marcas importadas e nacionais nas linhas básicas e top do mercado brasileiro, a Bike Expo proporcionou aos lojistas avaliar as marcas que

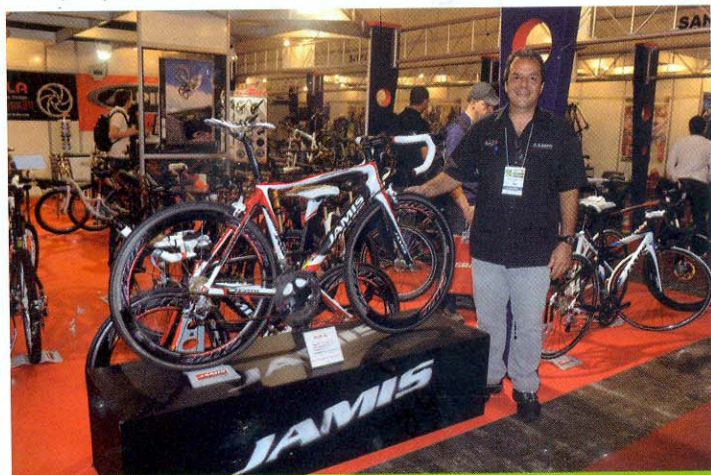
melhor atendiam suas necessidades”, opina Everton.

O diretor da LTD lamenta que no Brasil ainda haja pouco incentivo dos órgãos governamentais para a bicicleta. “Porém, acredito que a sociedade tem consciência do caos do trânsito nas grandes cidades e sabe que a bicicleta é uma alternativa muito eficiente. Na minha avaliação, o mercado cresce de acordo com a demanda”, assinala.

Entre outras vantagens da linha de bicicletas Jamis, além do custo-benefício, destaque para: tubulações de tamanhos específicos na hora da confecção; utilização das melhores marcas de componentes, como Shimano, Sram e Mavic; e por fim a empregabilidade de testes de protocolo em cada quadro e garfo de carbono antes de sair de suas fábricas. ☺



Empregabilidade de testes de protocolo em cada quadro e garfo de carbono das bicicletas Jamis é realizado antes dos modelos saírem das fábricas



Everton S. Pinto, sócio-diretor da LTD Imports, que apresentou na Bike Expo uma grande variedade de modelos de bikes da Jamis

#### LTD Comercial LTDA

Rua Caramuru, 526  
CEP: 09911-510 –  
Diadema (SP)  
Tel.: (11) 4056-6446 /  
Fax: (11) 4056-4519  
www.ltdimports.com.br  
ltdbikes@hotmail.com



## Da Matta Design estende sua linha de produtos e reforça marca junto a lojistas

Há oito anos atuando na distribuição da linha de vestuário para ciclismo, a Da Matta aumenta seu mix de produtos e passa a oferecer itens como quadros de alumínio e carbono, além de bombas de ar, óculos, capacetes, sapatilhas, entre outros.

A empresa mineira exibiu todos esses produtos para um público altamente selecionado durante a Bike Expo Brasil 2010, com destaque para seu principal lançamento: a câmara de ar Da Matta. O componente tem como grande diferencial o fato de

ter pouco mais do que a metade do peso de uma câmara convencional, além de ser reciclável.

No comando da empresa estão os irmãos e ciclistas Gustavo e Felipe Da Matta. Durante a Bike Expo, eles perceberam grande interesse dos lojistas pelos quadros de alumínio e de carbono, além da nova linha de sapatilhas.

"São produtos que seguem o mesmo padrão de qualidade de nossa linha de vestuário, além de terem design arrojado, marca registrada da empresa", explica Felipe da Matta.

"Considero a Bike Expo o maior evento de negócios do setor no Brasil. Por isso, nosso objetivo lá foi aumentar o número de clientes, e manter nossa marca ativa na cabeça de todos", definiu Gustavo da Matta.



Daniel Oliveira (Da Matta) exhibe o principal lançamento da empresa: a câmara de ar reciclável



Bike Expo Brasil foi importante para a Da Matta por reunir profissionais do mercado de todo o País em um único local

**Da Matta Design Ltda.**

Rua Ontário, nº 520  
CEP: 34.000-000 – Nova Lima (MG)  
Tel.: (31) 3221-9153 / 3541-6195

comercial@damatta.com  
www.damattadesign.com



# Vitrine do mercado de bicicletas, feira oferece inúmeras opções aos lojistas

Quem esteve na Bike Expo Brasil 2010 pode pesquisar sobre as últimas tendências do mundo do ciclismo



**A** **Pirelli** participou pela primeira vez da Bike Expo Brasil e mostrou ao público as linhas de pneus de bicicleta lançadas em 2010 e que ampliaram as opções atualmente disponíveis



Distribuidora exclusiva da Giant no Brasil, a Ciclo Leiriense mostrou sua extensa linha de componentes para ciclismo

aos consumidores dos segmentos Sport, Street, Mountain Bike, BMX Cross, BMX Street e Infantil.

Além das novas linhas voltadas para esporte e lazer, também estiveram expostos os tradicionais pneus de bicicletas para uso profissional, como o BT200 Manga Turbo, Reforçado Carga, Primor, Bravo Super e Bravo Spirit (lançamento).

A **Barbedo Sports**, fabricante de roupas para ciclismo, lançou bermudas sem elástico na bainha e uma linha completa de roupas para triathlon.

De acordo com o proprietário da empresa, Gustavo Barbedo, a Bike Expo Brasil é um ótimo evento e o principal objetivo da empresa foi estar perto dos lojistas do ramo. "Avalio que estávamos precisando de uma feira como a Bike Expo, somente para lojistas, ou seja, uma feira para negócios", opinou Barbedo.

A **Caloi** apresentou na Bike Expo Brasil produtos conceituais da linha de Mobilidade. Eram protótipos de componentes para passeio com estilo retrô e também dobráveis. O

objetivo da centenária fabricante foi testar esta novidade com o público da feira, lojistas, que são uma fonte de percepção de mercado muito importante.

A **Curtlo** apresentou muitos lan-



A Barbedo Sports, fabricante de vestuário para ciclismo, lançou uma linha completa de roupas para triathlon

çamentos para a coleção 2011 durante a Bike Expo. Na linha de vestuário, a bermuda 3D Compress, confeccionada em tecido Compress® da Santaconstancia, construção que permite elasticidade de 360° para acompanhar os movimentos dos músculos, propiciando compressão forte e flexível.

"Participar da Bike Expo significa para nossa empresa a possibilidade de demonstrar diretamente aos nossos clientes as características e os benefícios das tecnologias de última geração utilizadas na confecção do vestuário, mochilas e acessórios da próxima coleção", comentou Verônica Cardoso, do departa-



As bicicletas de alta performance da BMC, fabricante suíça, chamaram bastante atenção no evento

mento de Marketing da Curtlo.

Já a **Fepase** mostrou na área de bicicletas KHS diversos lançamentos, como a nova linha top em carbono (Alite Team e XC Team), a linha de bicicletas Urbanas Vi-



A Canadian apresentou o quadro X-Trail, que foi desenvolvido para a criança acompanhar o adulto nas pedaladas

tamin C e Vitamin B, bem como a nova linha de bicicletas dobráveis KHS, com dois modelos: Latte (1 velocidade) e Mocha (6 velocidades). A KHS exibiu ainda a mais completa linha de modalidades disponível no mercado brasileiro: Free Ride, Dirt Jump, MTB XC Hard Tail, MTB XC Full, MTB XC 29r, Road, Confort, Dobráveis, Urbanas, entre outras.

A **Vzan**, tradicional fabricante de peças para bicicletas, lançou na feira as rodas Road Carbono e MTB 88. As rodas de carbono têm aro com parede dupla em fibra de carbono e raios inox preto aerodinâmicos. Além disso, o cassete é compatível



A Joytech, distribuidora de renomadas marcas do mercado mundial do ciclismo, apresentou suas novidades



A KMC, fornecedora de correntes de alta performance, esteve presente na Bike Expo

com Shimano, Sram 8, 9 e 10 velocidades ou opcional Campagnolo 9 e 10 velocidades.

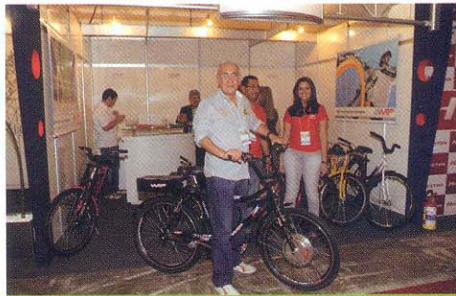
"A Bike Expo Brasil é uma feira que fortalece nosso setor e tem 100% de participação de nossa empresa", revela José Carlos Vasconcellos, diretor da Vzan. Para o profissional, a exibição deve crescer ainda mais nas próximas edições, já que agora o setor conta com um evento de representação exclusiva para bicicletas.



Levorin, fabricante nacional de pneus e câmaras de ar, exibiu as últimas novidades da empresa

Com parque fabril situado em Londrina (PR) e que dispõe de máquinas de última geração, a Vzan produz e comercializa aros, cubos, rodas montadas, quadros em carbono, além de componentes também na linha de carbono, como guidão, suporte de guidão e bar end. O carro-chefe da tradicional.

A **ProShock** também teve muitas novidades no evento. Em destaque, o quadro ProShock Venta, disponível em quatro tamanhos (15,5", 17", 19" e 21"). O modelo tem tubos conformados mecanicamente, com espessura tripla, e foi projetado integralmente pela área de engenharia da ProShock, com geometria voltado para o biker brasileiro.



A WRP, fabricante nacional de quadros, garfos, bagageiros e cobre correntes, apostou na Bike Expo Brasil

Para Carlos Ghiraldelli, gestor de marketing e vendas da ProShock, "a Bike Expo trata-se de um evento cada vez maior, que mostra o profissionalismo crescente do mercado bike brasileiro. Obrigatório para quem vive bike", assinala.

O principal lançamento da **Scitex** na feira foi o kit de freios a disco ASHIMA – PCB (pancake brake). Segundo a empresa, é o único no mundo sem pistões. O par completo pesa 600g, incluindo rotores e parafusos. Também foram lançados pela Scitex os quadros de BMX MOB e outros componentes.

A **Steel** lançou na mostra uma linha de engrenagens 44Z 3 Furos e alguns modelos novos de silks nas linhas de 36z e 46z.

Sobre a diversidade de empresas que expuseram na Bike Expo, Lilian S. Andreatta, do departamento comercial e marketing, achou excelente. "Percebemos uma enorme vontade por parte dos expositores e visitantes de trazer a bicicleta de volta ao nosso meio, seja ela como meio de transporte, trabalho ou lazer", observou Lilian.

Para Danilo Danilo R. dos Santos, gerente de vendas da **Unicicli**, a Bike Expo Brasil já se tor-



As bicicletas Orbea, marca top do ciclismo mundial, foram exibidas na feira

nou a principal feira do setor, um evento totalmente voltado à bike em que o foco principal é gerar negócios.

A fabricante lançou na feira o suporte MTB Headset, além das cores foscas em seus produtos, uma tendência mundial. Para Danilo, essa diversidade de opções será um grande diferencial para as vendas da empresa.

A Look, linha de componentes de alta qualidade distribuída pela **Ciclo Leiriense**, nunca parou de inovar desde o primeiro pedal clip Bernard Hinaut : com ajuste de tensão, mobilidade progressiva e a recente bio revolução com o CX7 e CX6.

O novo pedal Kéo, é mais compacto, mas possui uma plataforma extragrande com dois diferentes materiais para melhorar a per-



A Shimano Latin America apresentou sua linha de componentes 2010/2011 para os lojistas

mance e o taco com posição memória. A linha desses produtos foi exibida durante a Bike Expo Brasil no estande da Ciclo Leiriense.

A **Houston** marcou presença na Bike Expo com ação promocional e apresentou novidades na linha de bikes. Foi a primeira vez que a empresa piauiense participou da feira. Na ocasião, mostrou ao mercado as últimas novidades em produtos e equipamentos.

O principal destaque foram os produtos da linha de licenciados Passione e Mattel, já consagrados pelo consumidor. A primeira é uma parceria com a Globo Marcas e, a segunda, uma linha inédita de bikes inspiradas nas marcas Polly e Max Steel, destinadas às crianças de 3 a 12 anos. ☺