



O CARIOCA PAULINHO É PRESIDENTE DO SAMPA BIKERS E EXPERT NO ASSUNTO CICLOTURISMO E PASSEIOS. VIAJA O MUNDO ATRÁS DE LUGARES PARA SE PEDALAR.
sompabikers@sompabikers.com.br

VIRGÍNIA

AS BELEZAS DA MANTIQUEIRA EM UMA PEDALADA
PELA ENCANTADORA CIDADE DE VIRGÍNIA



Nossa dica de roteiro desse mês é pegar a sua mountain bike e fazer um belo passeio por Virgínia (MG), uma pequena cidade encravada no coração da Serra da Mantiqueira. O lugar é encantador por suas belezas naturais e tropicais, com florestas de Mata Atlântica e toda a sua rica flora e fauna, verdejantes pastagens, serras azuladas, riachos, cachoeiras em meio a bosques de araucárias e uma mistura singular de bromélias, orquídeas, o popular "beijinho", mandacarus e

espécimes de climas quentes e frios em perfeita harmonia. O clima é agradável, com uma temperatura média anual de 22°C. E tudo isso temperado com o cheiro de fogão a lenha, quitandas e quitutes, e claro, a hospitalidade e a prosa mineira de um povo simples e acolhedor.

A cidade, que tem uma população em torno de 8 mil habitantes, foi inicialmente chamada de Virgínea, para homenagear a Virgem Maria e lembrar a mata virgem

BIKE: CALDI COMPONENTES: ROCK SHOX / CALYPSO / MAXXIS / SRAM / VZAN APOIO: FOX / TRILHAS E RUMOS / BELL / PRO BIKE / CRANK BROTHERS / TAP PORTUGAL / CENTAURO / BANCO MERCEDES-BENZ / POWERBAR / CURTLO



que circundava o local. Depois foi transformada em Virgínia "pela língua do povo", como contam os antigos. O local é um dos maiores complexos ecológicos de Minas Gerais e com certeza um dos melhores do mundo para a prática de mountain bike.

E outra: todos esses atrativos estão bem pertos dos três maiores centros urbanos brasileiros: São Paulo, Rio de Janeiro e Belo Horizonte.

Virgínia faz parte também das "Terras Altas da Mantiqueira", que envolvem mais seis cidades: Alagoa, Itamonte, Itanhandu, Passa Quatro, Pouso Alto e São Sebastião do Rio Verde. O nome Terras Altas da Mantiqueira foi dado por abrigar os sete picos mais altos do país.

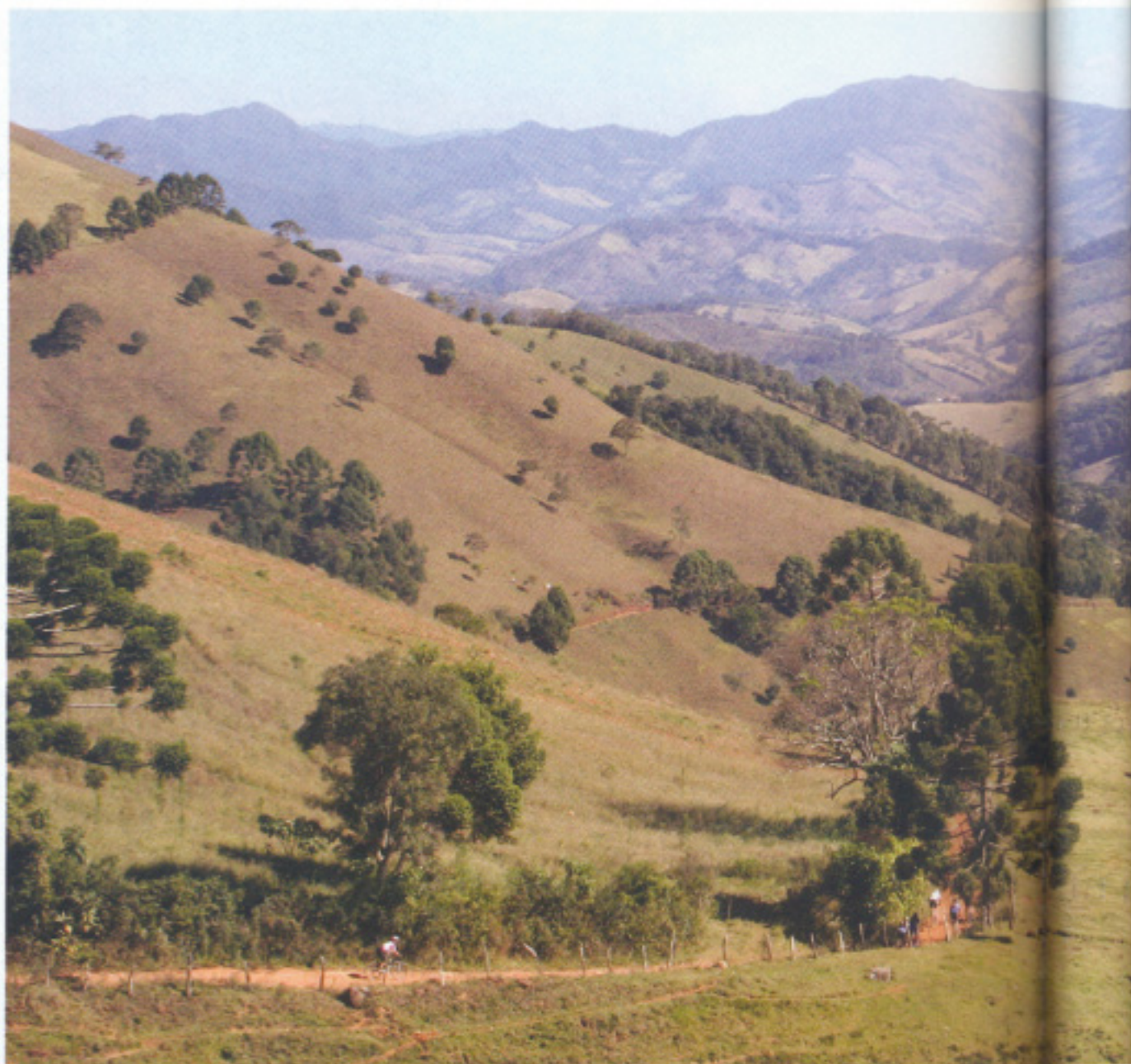
Em Virgínia, região cercada por montanhas, destacam os Picos do Varjão e da Fortaleza, ambos com 1600 metros de altitude, e o Pico de Virgínia, habitat do gavião carcará, uma das maiores aves de rapina do mundo.

O clube de cicloturismo Sampa Bikers é pioneiro em viagens de mountain bike na



com pedaladas desde 1993, mas o local começou a ficar mais conhecido entre os bikers a partir de 2001, com o Power Biker, e, mais recentemente, com o Big Biker, importantes competições de mountain bike realizadas com trajetos que atravessam as estradas do município de Virgínia. Outras opções para pedalar na região. Uma das mais legais é a Rota dos Negreiros, um roteiro de 51 km percorrido por estradinhas de terra

ONDE PEDALAR



com pouco movimento e que exigirá do biker muito preparo físico, pois no início são 9 quilômetros de subida. A recompensa é o visual lá de cima, que enche os olhos com a linda paisagem da Serra da Mantiqueira. Depois é soltar os freios e adrenar morro abaixo por uns 6 quilômetros. Fique atento para não pegar o caminho errado durante a descida: quando passar por uma casa de pau a pique, siga pela direita. Continue descendo à direita e quando o odômetro marcar 17 km, não se impressione com o visual do vale, pois a cada quilômetro percorrido a paisagem fica mais bela.

Passado o trecho de descida forte, o caminho alterna fracas subidas e descidas até o Bairro de Pintos Negreiros, depois de 20 km. Lá vale a pena dar uma parada em algum bar para reabastecimento e até comer alguma coisa. O caminho segue até Dom Viçoso (mais uns 11 km).

No início, um longo trecho quase plano, depois uma subidinha e 5 km depois do bairro, uma forte descida, sempre decorada com o visual da Mantiqueira. Em Dom Viçoso, suba pela direita, na Rua Dr. Altamiro Coli. Em menos de 500 metros, novamente uma estrada de terra e uma longa subida, com pouco mais de 2 km. E depois da subida vem a descida. No final desta, um riacho a ser atravessado dá mais emoção à pedalada. Seguindo em frente, uma nova estrada, onde deve seguir à direita, sempre alternando curtas e fortes subidas com descidas, na mesma proporção. O prêmio vem depois de 6 quilômetros pedalados nesta última estrada. Antes, a última e longa subida de 2 km. Lá em cima avista-se Virginia. Depois são 3 km de descida, a mais gostosa de toda a pedalada. O passeio termina no local de saída, na praça da Igreja Matriz de Virginia.

OUTROS ROTEIROS NA REGIÃO

DELFIN MOREIRA - Para quem gosta de roteiros entre cidades e tem muita perna, a dica é fazer o percurso entre Delfim Moreira e Virginia. São 50 quilômetros cortando a Serra da Mantiqueira, com muita subida, sempre por uma tranqüila estradinha de terra, com muitas plantações de pêssego e acompanhada, é claro, por um visual deslumbrante, entre eles o lindo Pico dos Marins.

Revenda de toda linha Giant
Despachamos para todo o Brasil

CICLO ASSUNÇÃO

RODAR DE BIKE É MUITO LOUCO!

CONCERTOS, PEÇAS E ACESSÓRIOS PARA COMPETIÇÃO

A melhor loja speed do ABC

www.cicloassuncao.com.br

R. CRISTIANO ANGELI, 909 - BAIRRO ASSUNÇÃO - 09819-550
S. B. DO CAMPO - SP 11- 4109-4459
valdir.cipriano@terra.com.br

HUTCHINSON SAHMANO LOOK GIANT MAVIC MICHELIN

A edição número 7 da revista voltada aos amantes e apaixonados por motocicletas já está nas bancas. Neste número, cobertura completa de Daytona Bike Week, o maior encontro de motos do planeta, Superbike, MotoGP Preview e um super pôster grátis.

MOTOACTION
Motorcycle Magazine

dirtaction

MOTOCROSS • ENDURO • RALLY

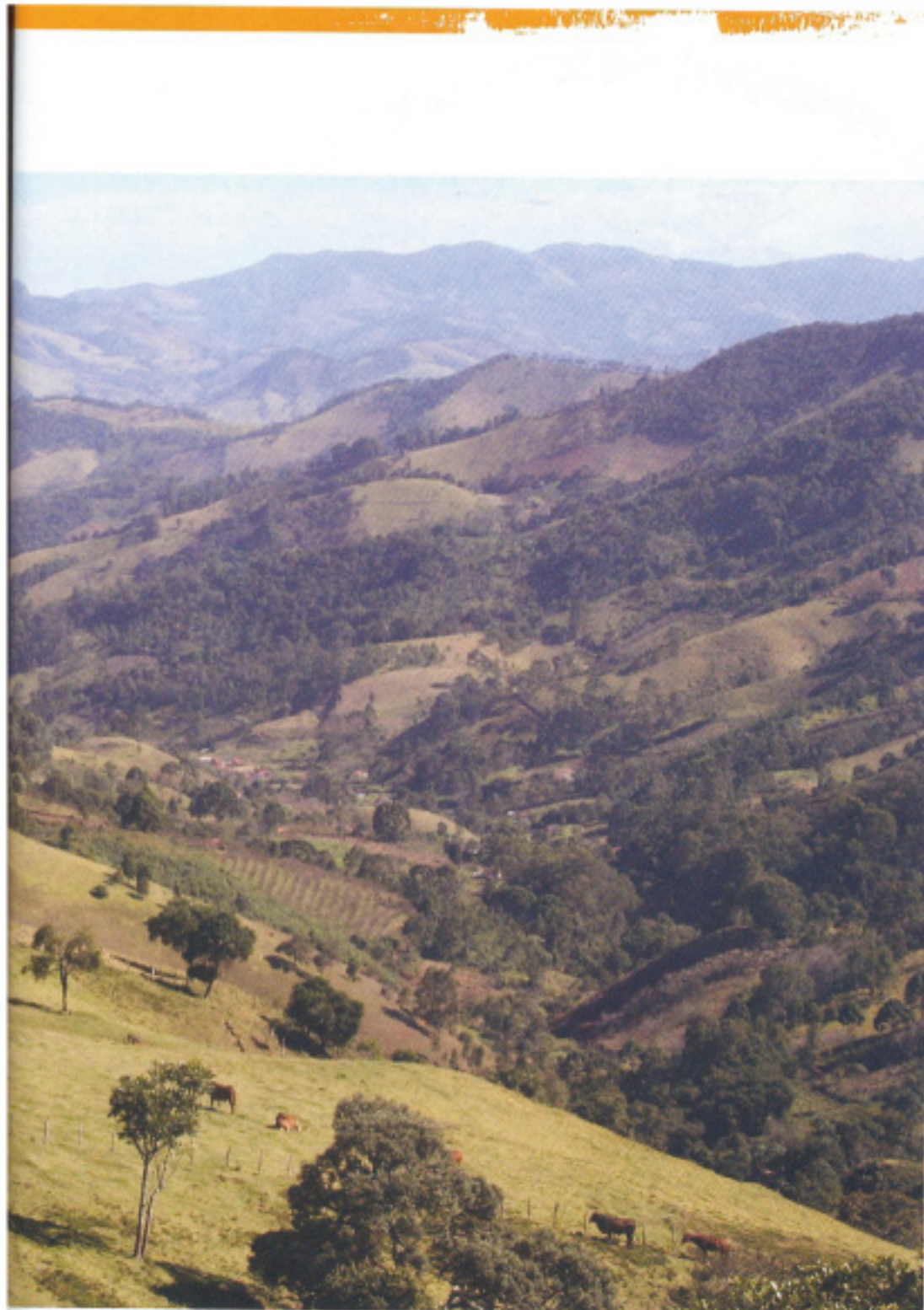
Tudo o que rola no mundo do motociclismo off-road mensalmente nas bancas

Acesse

www.revistadirtaction.com.br

Amigos da Bike.com.br

Ciclismo, da estrada ao extremo!



LOURENÇO - Outro roteiro entre cidades é o que liga Virgínia à estância hidromineral de Lourenço. São 40 quilômetros e poucas subidas. O percurso pode ser feito tranquilamente em horas de pedal por estradinhas de terra, passando por lugares bem rurais.

PASSA QUATRO - São 30 quilômetros por tranquilas estradinhas de terra de Virgínia a Passa Quatro.

ONDE FICA - Virgínia fica no sul de Minas, na região conhecida como Terras Altas da Mantiqueira, que envolve os municípios de Alagoa, Itamonte, Itanhandu, Pouso Alto, Passa Quatro, Sebastião do Rio Verde e, claro, Virgínia. Distante 400 km de São Paulo, 320 km do Rio de Janeiro e 420 km de Belo Horizonte.

COMO CHEGAR - Para quem vem do Rio de Janeiro ou de São Paulo, siga pela Rodovia Pres. Dutra até a entrada das estâncias hidromineiras São Lourenço, Caxambu e Cambuquira. Após sair da cidade de Itamonte, siga as placas de indicação para Virgínia.

ONDE FICAR - Hotel Fazenda Vale da Mantiqueira (www.valedamantiqueira.com.br), tel.: (35) 3333-1900.

COMO LEVAR - O Sampa Bikers organiza constantes viagens pela região e também para grupos de amigos. A próxima pedalada acontece entre os dias 19 e 21 de abril. Planilhas desse roteiro e mapa da região: www.sampabikers.com.br, menu cicloturismo, onde pedalar. ■

Sua melhor pedalada começa aqui!

A mais completa estrutura do Brasil

Mountain Bike, Ciclismo, Cicloturismo e Competição



Travessia dos Andes
Janeiro a Março

Deserto do Atacama
Setembro

Mais de 100 roteiros no Brasil e Exterior



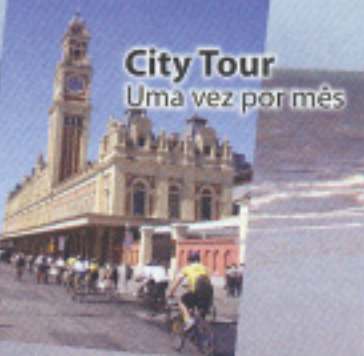
Praias da Bahia
Março, Setembro e Dezembro



Portugal
Março a Outubro



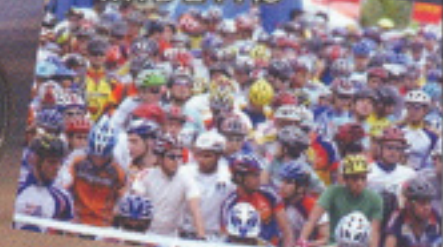
Passeio Noturno
Toda Quarta-feira



City Tour
Uma vez por mês



Competições:
Copa Amadora
Power Biker
Desafio Noturno
MTB 24 HS



SAMPA BIKERS 15 anos

Rua Baluarte 672 - Vila Olímpia - São Paulo - SP
CEP-04549-012 - Tel. 11 - 3045 2722
e-mail: sampabikers@sampabikers.com.br
www.sampabikers.com.br

